

SPECCHI INTROSPETTIVI

MARIA GRAZIA RAFFAELLI
TONINO SANTEUSANIO

dal 15 al 31 ottobre 2017

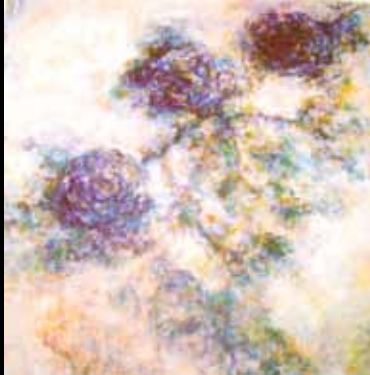
inaugurazione 15 ottobre alle ore 17.30

Interviene Andrea Domenico Taricco, Critico d'Arte

Divulgarti Ducale

Divulgarti Eventi Ducale

Cortile Maggiore Palazzo Ducale, Genova



Direzione artistica e curatela:

Loredana Trestin, Curatrice D'arte

Assistente curatore:

Maria Cristina Bianchi

Grafica e web:

Anna Maria Ferrari

Orario:

Dal lunedì al venerdì 14.30 18.30

il sabato su appuntamento

Loredana: 331 646 5774

Cristina: 347 455 9985

Sede espositiva:

Divulgarti Eventi al Ducale

Genova Palazzo Ducale,

Cortile Maggiore P.za Giacomo Matteotti, 9,

16123 Genova

www.divulgarti.org

eventi@divulgarti.org

 Divulgarti

