

# ON-OFF

Esposizione d'arte contemporanea

“La traduzione di queste due piccole parole, acceso spento, può avere diverse declinazioni, nella tecnologia il significato è aprire o chiudere il passaggio della corrente, potremmo utilizzare questa terminologia anche a livello artistico, lasciare passare l'energia da un'opera d'arte al fruitore o chiudere la stessa in virtù della necessità dell'artista.

I protagonisti di questa mostra di arte contemporanea dedicheranno le loro opere nella trattazione della tematica in oggetto, attraverso il segno, il colore e le diverse tecniche ci offriranno diverse chiavi di lettura”.

Loredana Trestin



# ON-OFF

Esposizione d'arte contemporanea

**Dal 18 Settembre  
al 2 Ottobre 2020**

Vernissage 18 Settembre ore 18.00

Direzione artistica e curatela:

Loredana Trestin

Assistente curatore:

Maria Cristina Bianchi

Organizzazione:

Ludovica Dagna, Valentina Maggiolo

Grafica e web:

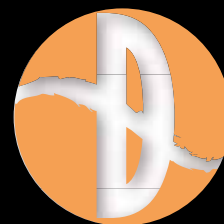
Anna Maria Ferrari, Art Director

**DivulgartiCad**

Sede espositiva:  
Divulgarti CAD - Creativity\_ Art\_Design  
Palazzo Saluzzo  
Via Chiabrera 7/2, 1° piano  
16123 GENOVA - GE  
Cell. (+39) 331 6465774

Orario:  
Dal lunedì al venerdì 14.00 18.00  
il sabato su appuntamento  
Loredana: 331 646 5774  
Cristina: 347 455 9985

[www.cad.divulgarti.org](http://www.cad.divulgarti.org)  
[eventi@divulgarti.org](mailto:eventi@divulgarti.org)  
f CADCreativityArtDesign



annaferrari.com

**DivulgartiCad** Divulgarti CAD - Creativity\_ Art\_Design  
Palazzo Saluzzo dei Rolli, Genova



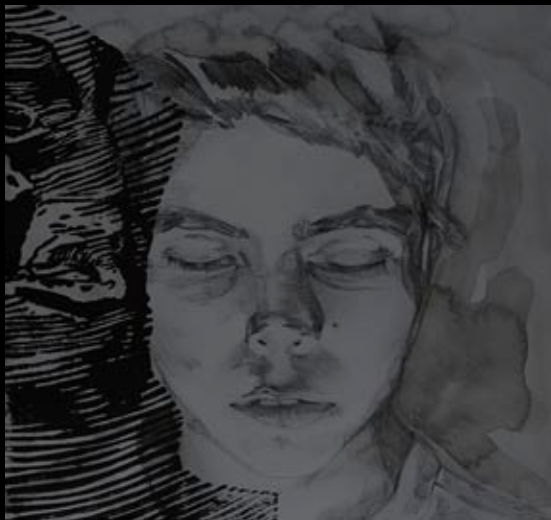
**Fulvia Steardo Fermi**



**Alice Imbriani**



**JAVA**



**Marila**



**Umberto Padovani**



**Christopher Rozitis**