

# IL MONDO ED IO

Esposizione d'arte contemporanea

Che cosa succede all'artista quando condivide la sua opera finita con il pubblico, con il mondo? L'arte, come la vita, è una costante danza dualistica tra l'uomo e tutto ciò che lo circonda e avvolge, realtà che da un lato può risultare immensa e temibile, ma dall'altro che aiuta a trovare la propria dimensione nella vita. È questo che viene proposto all'interno di questa mostra collettiva, un inno all'intimità che corre tra noi e gli altri, parte essenziale del nostro essere.

Loredana Trestin



**DivulgartiCad**

Sede espositiva:  
Divulgarti CAD - Creativity\_Art\_Design  
Palazzo Saluzzo  
Via Chiabrera 7/2, 1° piano  
16123 GENOVA - GE  
Cell. (+39) 331 6465774

Orario:  
Dal lunedì al venerdì 14.00 18.00  
il sabato su appuntamento  
Cristina: 331 646 5774

[www.cad.divulgarti.org](http://www.cad.divulgarti.org)  
[eventi@divulgarti.org](mailto:eventi@divulgarti.org)  
 CADCreativityArtDesign



## IL MONDO ED IO

Esposizione d'arte contemporanea

**Dal 16 al 30 Ottobre 2020**

Vernissage 16 Ottobre ore 17.30



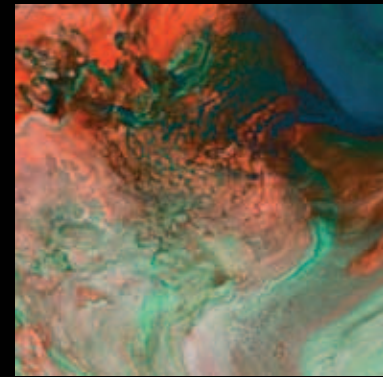
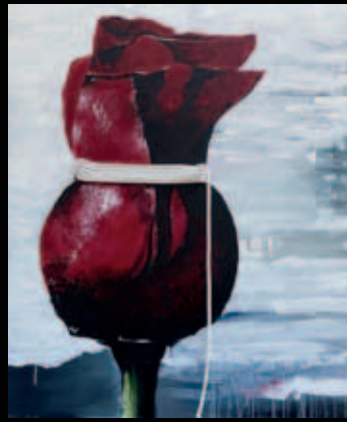
con la partecipazione dell'azienda

**HeikeK**

**DivulgartiCad**

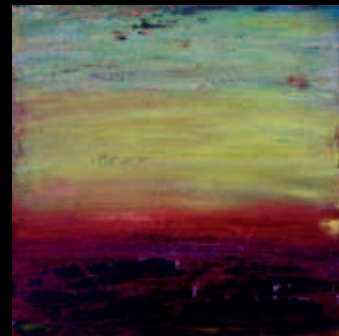
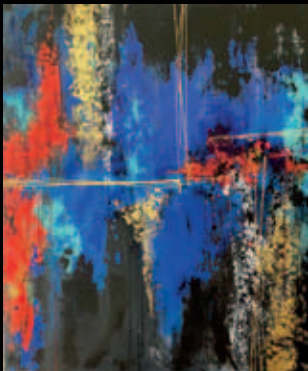
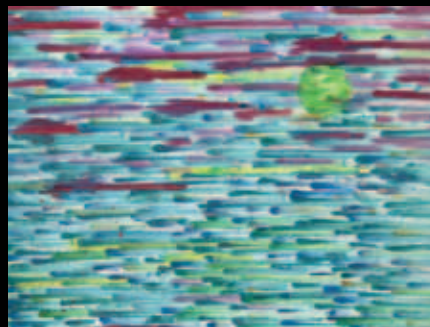
Divulgarti CAD - Creativity\_Art\_Design  
Palazzo Saluzzo dei Rolli, Genova

[annaferrari.com](http://annaferrari.com)



Espongono gli artisti:

- Cristie Boff**
- Jana Büttner**
- Alessandra Cantamessa**
- Federica Corti**
- Catarina Dias**
- Michele Ferrari**
- Elena Garuti**
- Ice**
- Robert John**
- Paola Melito**
- Mya'**
- Andrea Barnaba Parise**
- Francine Rod\_m**
- Matia Santini**
- Aniri Stevilsam**
- Claudia Werth**



con la  
partecipazione  
di

**HeikeK**



**IL MONDO  
ED IO**

Dal 16 al 30 Ottobre 2020