



VIAGGIARE CON LA MENTE

Un ideale è generalmente un modello di perfezione appartenente a una dimensione astratta o avulsa dalla realtà, che funge tuttavia da sprone all'agire pratico al fine di concretizzarlo in una manifestazione tangibile, o per conformare ad esso la propria condotta. Si tratta pertanto di un concetto ricorrente nell'etica nella filosofia pratica, oltre che nell'estetica. Gli artisti presenti a questa mostra d'arte contemporanea si confronteranno su questa tematica in modo tale da trasferire le proprie idee ed emozioni nelle loro creazioni artistiche.

Loredana Trestin



Sede espositiva:
Divulgarti Eventi al Ducale
Genova Palazzo Ducale, Cortile Maggiore
Pza Giacomo Matteotti, 9, 16123 Genova

Orario:
Dal martedì al sabato dalle 14.00 alle 18.00.
Sabato su appuntamento
Cristina: 331 646 5774

www.divulgarti.org
eventi@divulgarti.org
f Divulgarti

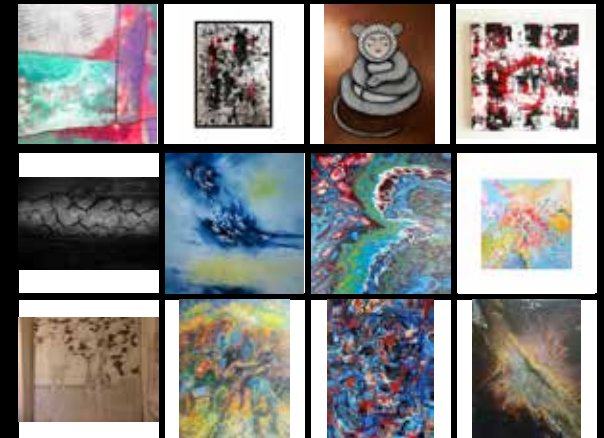


IDEALMENTE

Esposizione d'arte contemporanea

Dal 3 al 17 giugno 2021

Vernissage 3 giugno ore 17.30



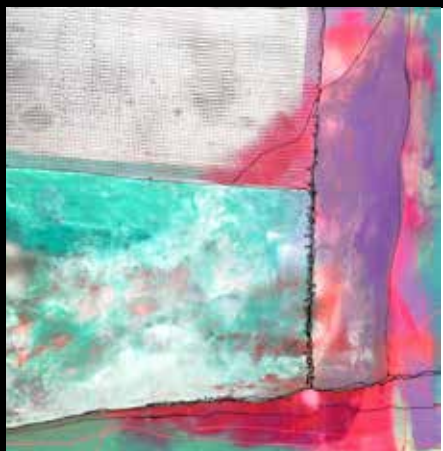
annaferrari.com

ARconTE

Divulgarti

Divulgarti Ducale

Divulgarti Eventi Ducale
Cortile Maggiore Palazzo Ducale, Genova



Espongono gli artisti:

Eszter Bognár, Fabio Colombo, Magnea Fischer, Imperfetto Stile, Yoko Kitazaki, Veronika Kyrychenko, Lerox Maze, Elisa Neri, Owllow Orwan, Vigen Sayadyan, Zeynep Sevin Üstün, Sharna-Lee Paulger



IDEALMENTE

Dal 3 al 17 giugno