



IL BIVIO

Il bivio è l'immagine che meglio rappresenta la sensazione del dilemma dato dal prendere una decisione. Immaginando infatti di trovarsi ad una biforcazione da cui si dipartono due sentieri, le soluzioni possono essere tre: la via di destra, quella di sinistra oppure l'immobilità, decidere di non prendere la decisione. Gli artisti presenti a questa mostra d'arte contemporanea si confronteranno su questa tematica in modo tale da traslitterare le proprie idee ed emozioni nelle loro creazioni artistiche.

Loredana Trestin



Sede espositiva:
Divulgarti Eventi al Ducale
Genova Palazzo Ducale, Cortile Maggiore
Pza Giacomo Matteotti, 9, 16123 Genova

Orario:
Dal martedì al sabato dalle 14.00 alle 18.00.
Sabato su appuntamento
Cristina: 331 646 5774

www.divulgarti.org
eventi@divulgarti.org
f Divulgarti



IL BIVIO

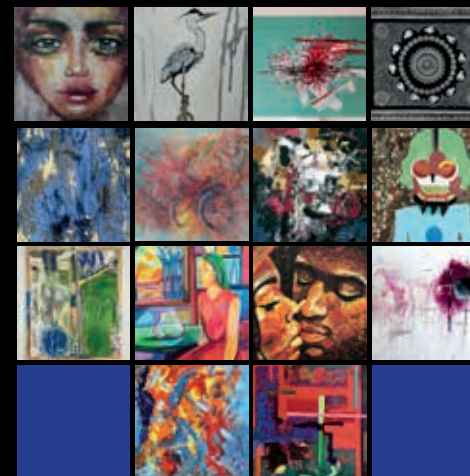
Esposizione d'arte contemporanea

Dal 18 giugno al 2 luglio 2021 •

Vernissage 18 giugno ore 17.30

Cura e direzione artistica:
Loredana Trestin
Assistente curatore:
Maria Cristina Bianchi
Responsabile organizzazione:
Valentina Maggiolo
Segnalatori d'arte:
Beatrice Cazzulo, Francesca Clericuzio,
Ludovica Dagna, Giacomo Lazzara,
Valentina Maggiolo, Anna Poddine,
Noemi Serra, Lisa Trudu
Art Direction, Grafica e web:
Anna Maria Ferrari
Comunicazione e ufficio stampa:
Piero Cademartori, Elena Bozzano

annaferrari.com



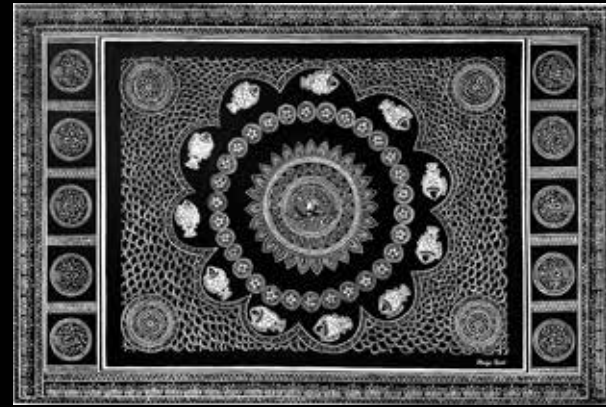
ARconTE

Divulgarti

Divulgarti Ducale

Divulgarti Eventi Ducale

Cortile Maggiore Palazzo Ducale, Genova



**ARTISTI
IN MOSTRA**



IL BIVIO
Dal 18 giugno
al 2 luglio 2021

Esther Asmus, Andy Carruth, Federica Cocchetto, Bhavya Dixit, Valentina Falleri, Anna Gialleli, Gonzalo Gonzalez Rodriguez, Jay Hodgson, Krugh, Enrica Maravalle, Jack Mason, Catharina Plate, Enrico Sala, Paola Zeppi